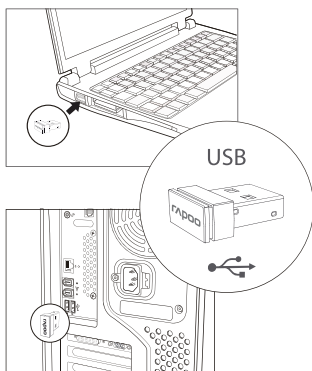


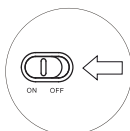
## Režim 2,4 GHz

2,4 GHz

1.



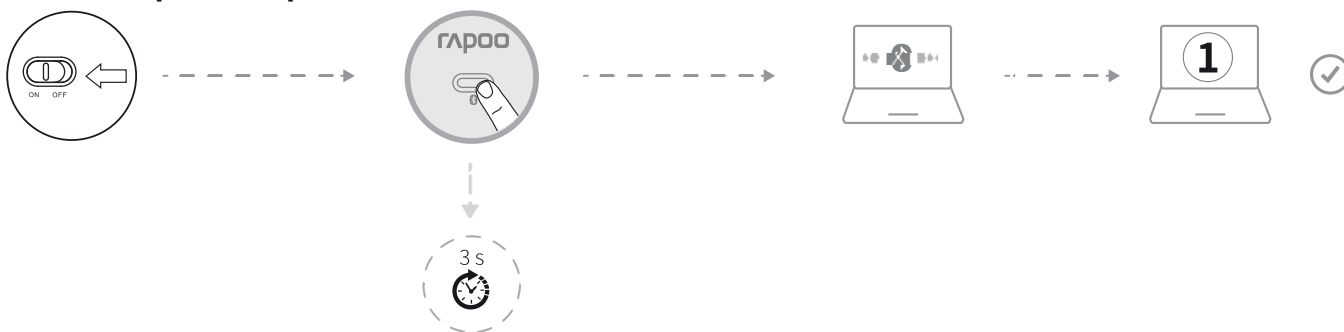
2.



## Režim Bluetooth



### A. Proveďte párování s prvním zařízením

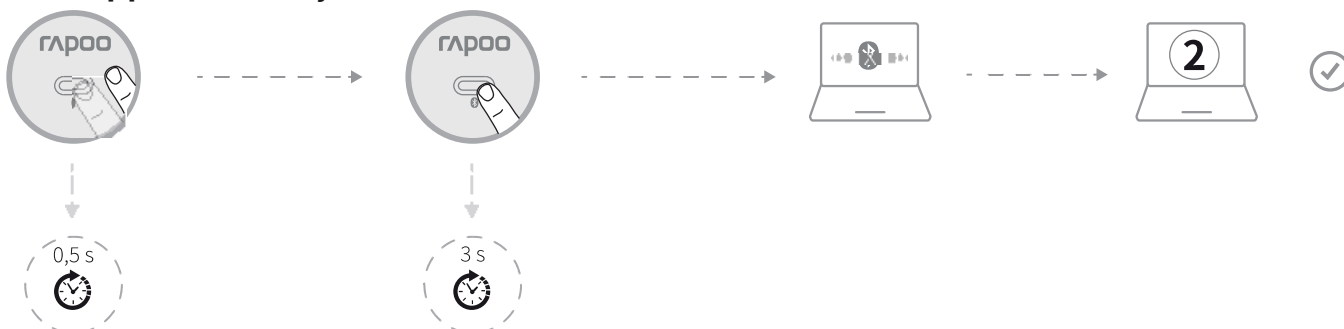


A1 Zapněte myš.

A2 Párování zahájíte tak, že na dobu nejméně 3 sekund podržíte stisknuté tlačítko Bluetooth.

A3 Dokončete párování na svém zařízení. Jakmile bude párování myši s vaším zařízením dokončeno, kontrolky zhasnou.

### B. Postup párování s druhým zařízením



B1 Stiskem tlačítka Bluetooth přepnete na další kanál. Podržíte tlačítko Bluetooth stisknuté po dobu alespoň 3 sekund a zahajete párování. Stavová kontrolka začne pomalu blikat modře. Od toho okamžiku je myš po dobu 2 minut zjistitelná dalším zařízením.

B2 Dokončete párování na svém zařízení.

## Přepínání mezi spárovanými zařízeními

Stiskem tlačítka Bluetooth přepínáte mezi až 3 spárovanými zařízeními (až 2 zařízení lze spárovat prostřednictvím rozhraní Bluetooth a 1 zařízení připojíte pomocí 2,4GHz přijímače).



## Stavové kontrolky

### Když vezmete myš

Jestliže se kontrolka rozsvítí po dobu 6 sekund nepřerušovaným zeleným světlem, je myš spárována se zařízením 1 pomocí Bluetooth. Zůstane-li kontrolka rozsvícena po dobu 6 sekund nepřerušovaně modrým světlem, je myš spárována se zařízením 2 pomocí Bluetooth. Zůstane-li kontrolka zhasnutá, je myš připojena k zařízení pomocí 2,4GHz přijímače.

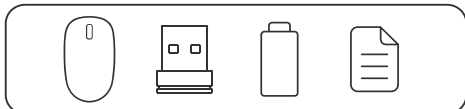
### Přepínání mezi spárovanými zařízeními

Když přepnete na 2,4GHz přijímač, kontrolka zhasne. Když přepnete na zařízení připojené prostřednictvím Bluetooth, bude kontrolka blikat rychle zeleně (zařízení 1) nebo modře (zařízení 2).

### Slabá baterie

Při používání myši problikne zelená kontrolka dvakrát rychle každé dvě sekundy.

## Balení obsahuje



www.rapoo.com

## Požadavky na připojované zařízení

Windows® XP / Vista / 7 / 8 / 10 a novější; zásuvka USB

## Prohlášení o shodě

Výrobce Shenzhen Rapoo Technology Co., Ltd., Fax: +86-0755-2858 8555, prohlašuje, že výrobek Multi-mode Wireless Mouse, číselné označení modelu: 6610M, 7200M, M300, M500, MT350, splňuje následující normy:

EN 300 440 V2.1.1 (2017-03), EN 300328 V2.1.1.(2016-11), EN 301 489-1 V2.2.0(2017-03), EN 301 489-3 V2.1.1(2017-03), EN 301 489-17 V3.2.0 (2017-03), EN 62479:2010, EN 60950-1:2006+A11:2009+A1:2010+A12:2011+A2:2013

Tento výrobek je v souladu se zásadními požadavky směrnice o rádiových zařízeních 2014/53EU a směrnice RoHS 2011/65/EU.

Výrobce/pověřený zástupce

Kai Guo, ředitel

Oddělení R&D

Datum vydání 30. 8. 2017

## Oznámení FCC

Toto zařízení bylo testováno a shledáno vyhovujícím v rámci omezení pro digitální zařízení třídy B dle části 15 předpisů FCC. Tato omezení jsou stanovena proto, aby zajistila jistou míru ochrany proti škodlivým interferencím v obytných oblastech. Toto zařízení vytváří, využívá a může vyzařovat energii v pásmu rádiových vln a, není-li instalováno a používáno v souladu s tímto návodem, může být příčinou škodlivých interferencí narušujících radiovou komunikaci. Pokud zařízení způsobuje škodlivé interference rušící příjem rozhlasu či televize, což lze ověřit vypnutím a zapnutím zařízení, doporučujeme uživatelům interference vyloučit jedním či několika následujícími způsoby:

- Přesměrujte nebo přemístěte anténu přijímače.
- Zvětšete vzdálenost mezi zařízením a přijímačem.
- Připojte zařízení do zásuvky v jiném elektrickém okruhu, než do kterého je připojený přijímač.
- Poradte se s dodavatelem či zkušeným rozhlasovým/TV technikem a požádejte je o pomoc.

Změny nebo úpravy neschválené stranou zodpovědnou za dodržování předpisů by mohly způsobit, že uživatel ztratí oprávnění zařízení obsluhovat. (Příklad – při propojování počítače a jeho periférií používejte pouze stíněné propojovací vodiče.)

### Prohlášení FCC o vystavení se záření

Toto zařízení splňuje expoziční limity vyzařování FCC stanovené pro neřízené prostředí. Tento vysílač nesmí být umístěn nebo provozován současně s jinou anténou nebo vysílačem.

Toto zařízení je v souladu s částí 15 předpisů FCC. Činnost je možná jen za následujících dvou podmínek:

(1) toto zařízení nesmí být příčinou vzniku škodlivých interferencí a (2) toto zařízení musí přijmout interference z okolí, včetně těch, které mohou jeho činnost ovlivnit nežádoucím způsobem.

Upozornění!

Výrobce nenese zodpovědnost za rušení příjmu rozhlasového nebo televizního vysílání zaviněného nedovolenou úpravou tohoto zařízení. Taková úprava zbavuje uživatele práva zařízení používat.

### Prohlášení FCC o vystavení se záření

Toto zařízení splňuje expoziční limity vyzařování FCC stanovené pro neřízené prostředí. Tento vysílač nesmí být umístěn nebo provozován současně s jinou anténou nebo vysílačem.

Změny nebo úpravy neschválené stranou zodpovědnou za dodržování předpisů by mohly způsobit, že uživatel ztratí oprávnění zařízení obsluhovat.



Vyrobeno v Číně

## Záruka

Na přístroj se vztahuje dvouletá omezená záruční lhůta, která počíná běžet dnem prodeje.

Potřebujete-li pomoci vyřešit problémy s používáním výrobku, využít další služby apod., spojte se s námi prostřednictvím webové stránky <https://www.neoxgroup.cz/kontakty/>

**Při výpadku komunikace s PC, vložte USB přijímač do PC a současně stiskněte: levé + pravé tlačítko + středové kolečko.**

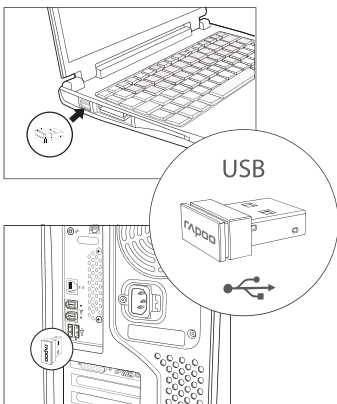


NEOX GROUP s.r.o. [www.neoxgroup.cz](http://www.neoxgroup.cz)

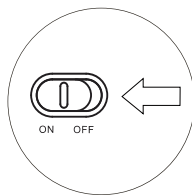
## Režim 2,4 GHz

2,4 GHz

1.



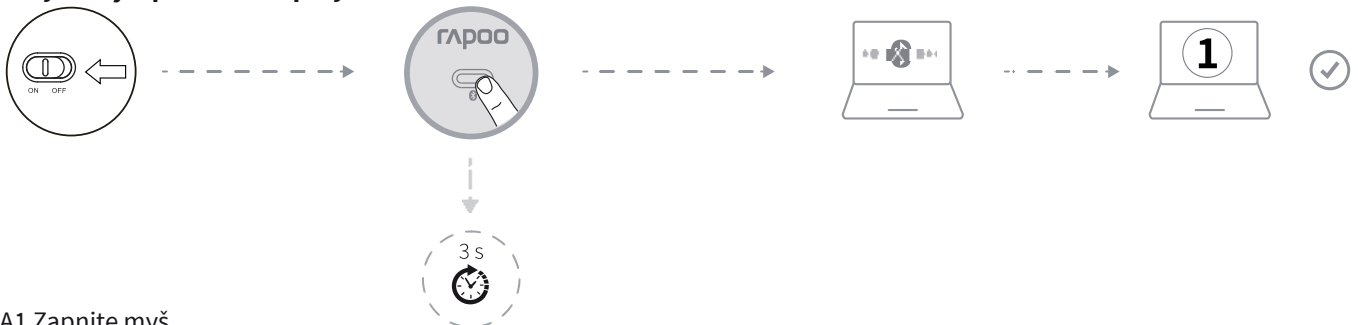
2.



## Režim Bluetooth



### A. Vykonať párovanie s prvým zariadením

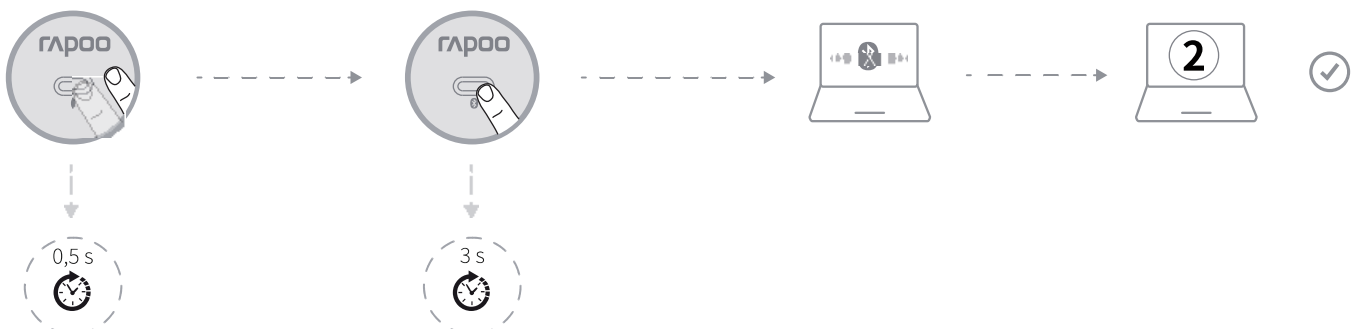


A1 Zapnite myš.

A2 Párovanie zahájite tak, že na dobu najmenej 3 sekúnd podržíte stlačené tlačidlo Bluetooth. Stavová kontrolka začne blikať pomaly červeno. Myš je potom zistiteľná okolitými zariadeniami po dobu 2 minút.

A3 Dokončíte párovanie na svojom zariadení. Hneď ako bude párovanie myši s vaším zariadením dokončené, kontrolka zhasne.

### B. Postup párovania s druhým zariadením



B1 Stlačením tlačidla Bluetooth prepnete na ďalší kanál. Podržíte tlačidlo Bluetooth stlačené po dobu aspoň 3 sekúnd a začnete párovanie. Stavová kontrolka začne pomaly blikať modro. Od toho okamihu je myš po dobu 2 minút zistiteľná ďalším zariadením.

B2 Dokončíte párovanie na svojom zariadení.

## Prepínanie medzi spárovanými zariadeniami

Stlačením tlačidla Bluetooth prepínate medzi až 3 spárovanými zariadeniami (až 2 zariadenia je možné spárovať prostredníctvom rozhranie Bluetooth a 1 zariadenie pripojíte pomocou 2,4GHz prijímača).



## Stavové kontrolky

### Keď vezmete myš

Ak sa červená kontrolka rozsvieti po dobu 6 sekúnd neprerušovaným svetlom, je myš spárovaná so zariadením 1 pomocou Bluetooth. Ak červená kontrolka pomaly bliká, je myš spárovaná so zariadením 2 pomocou Bluetooth. Ak zostane kontrolka zhasnutá, je myš pripojená k zariadeniu pomocou 2,4GHz prijímača.

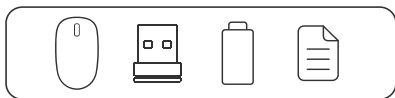
### Prepínanie medzi spárovanými zariadeniami

Keď prepnete na 2,4GHz prijímač, kontrolka zhasne. Keď prepnete na zariadenie pripojené prostredníctvom Bluetooth, bude kontrolka blikat rýchlo zeleno (zariadenie 1) alebo modro (zariadenie 2).

### Slabá batéria

Pri používaní myši preblikne červená kontrolka dvakrát rýchlo každé dve sekundy.

## Balenie obsahuje



www.rapoo.com

## Požiadavky na pripájané zariadenie

Windows® XP / Vista / 7 / 8 / 10 a novší; zásuvka USB

## Vyhlasenie o zhode

Výrobca Shenzhen Rapoo Technology Co., Ltd., Fax: +86-0755-2858 8555, vyhlasuje, že výrobok Multi-mode Wireless Mouse, číselné označenie modelu: M100, M200, M260, M280, M100 Silent, M200 Silent, M260 Silent, M280 Silent, spĺňa nasledujúce normy: EN 300 440 V2.1.1 (2017-03), EN 300328 V2.1.1.(2016-11), EN 301 489-1 V2.2.0(2017-03), EN 489-3 V2.1.1(2017-03), EN 301 489-17 V3.2.0 (2017-03), EN 62479:2010, EN 60950-1:2006+A11:2009+A1:2010+A12:2011+A2:2013 Tento výrobok je v súlade so zásadnými požiadavkami smernice o rádiových zariadeniach 2014/53/EU a smernice RoHS 2011/65/EU.

Výrobca/poverený zástupca

Kai Guo, riaditeľ

Oddelenie R&D

Dátum vydania 30. 8. 2017

## Oznámenie FCC

Toto zariadenie bolo testované a uznané vyhovujúcim v rámci obmedzení pre digitálne zariadenia triedy B podľa časti 15 predpisov FCC. Tieto obmedzenia sú stanovené preto, aby zabezpečila istú mieru ochrany proti škodlivým interferenciám v obytných oblastiach. Toto zariadenie vytvára, využíva a môže vyžarovať energiu v pásme rádiových vln a, ak nie je inštalované a používané v súlade s týmto návodom, môže byť príčinou škodlivých interferencií narušajúcich rádiovú komunikáciu. Ak zariadenie spôsobuje škodlivé interferencie rušiacie príjem rozhlasu či televízie, čo je možné overiť vypnutím a zapnutím zariadenia, odporúčame používateľom interferencie vylúčiť jedným alebo niekoľkými nasledujúcimi spôsobmi:

- Presmerujte alebo premiestnite anténu prijímača.
- Zväčšite vzdialenosť medzi zariadením a prijímačom.
- Pripojte zariadenie do zásuvky v inom elektrickom okruhu, než do ktorého je pripojený prijímač.
- Poradte sa s dodávateľom alebo skúseným rozhlasovým/TV technikom a požiadajte ich o pomoc.

Zmeny alebo úpravy neschválené stranou zodpovednou za dodržiavanie predpisov by mohli spôsobiť, že užívateľ stratí oprávnenie zariadenia obsluhovať. (Príklad - pri prepájaní počítača a jeho periférií používajte iba tienené prepojujacie vodiče.)

## Vyhlasenie FCC o vystavení sa žiareniu

Toto zariadenie spĺňa expozičné limity vyžarovania FCC stanovené pre neriadené prostredie. Tento vysielateľ nesmie byť umiestnený alebo prevádzkovaný súčasne s inou anténou alebo vysielateľom. Toto zariadenie je v súlade s časťou 15 predpisov FCC. Činnosť je možná len za nasledujúcich dvoch podmienok: (1) toto zariadenie nesmie byť príčinou vzniku škodlivých interferencií a (2) toto zariadenie musí prijať interferencie z okolia, vrátane tých, ktoré môžu jeho činnosť ovplyvniť nežiaducim spôsobom.

Upozornenie!

Výrobca nenesie zodpovednosť za rušenie príjmu rozhlasového alebo televízneho vysielania zavineného nedovolenou úpravou tohto zariadenia.

Takáto úprava zbavuje užívateľa práva zariadenia používať.

## Vyhlasenie FCC o vystavení sa žiareniu

Toto zariadenie spĺňa expozičné limity vyžarovania FCC stanovené pre neriadené prostredie. Tento vysielateľ nesmie byť umiestnený alebo prevádzkovaný súčasne s inou anténou alebo vysielateľom. Zmeny alebo úpravy neschválené stranou zodpovednou za dodržiavanie predpisov by mohli spôsobiť, že užívateľ stratí oprávnenie zariadenia obsluhovať.



Vyrobeno v Číne

## Záruka

Na prístroj sa vzťahuje dvojročná obmedzená záručná lehota, ktorá začína plynúť dňom predaja.

Ak potrebujete pomoc vyriešiť problémy s používaním výrobku, využijte ďalšie služby a pod., spojte sa s nami prostredníctvom webovej stránky <https://www.neoxgroup.cz/kontakty/>

**Pri výpadku komunikácie s PC, vložte USB prijímač do PC a súčasne stlačte: ľavé + pravé tlačidlo + stredové koliesko.**



NEOX GROUP s.r.o. [www.neoxgroup.cz](http://www.neoxgroup.cz)